



natuurpunt

# Quicksan



## Aanvraag

[aanvrager van dit document]

## Herkomst van de data

In dit rapport worden gegevens gebruikt afkomstig van Waarnemingen.be, de databank van Natuurpunt en Stichting Natuurinformatie van de opstart op 14 mei 2008 tot 1 december 2019. Dit rapport bevat de best beschikbare informatie op dat laatste moment. Dit beoogt geen volledigheid. Waar mogelijk wordt een inschatting gegeven over de volledigheid van deze informatie.

## Tekst en redactie

Pieter Vanormelingen (Natuurpunt Studie)

Met dank aan de vrijwilligers en collega's van Natuurpunt voor hun bijdrage.

© Natuurpunt Studie, December 2019

## Wijze van citeren

Vanormelingen, P. (2019). Quicksan Oudenaarde - Bos t'Ename. Rapport Natuurpunt Studie.

natuurpunt   
Studie

Natuurpunt Studie

contact: [studie@natuurpunt.be](mailto:studie@natuurpunt.be)

Coxiestraat 11 • 2800 Mechelen

[studie@natuurpunt.be](mailto:studie@natuurpunt.be) • [www.natuurpunt.be](http://www.natuurpunt.be)

# Gebiedsinformatie

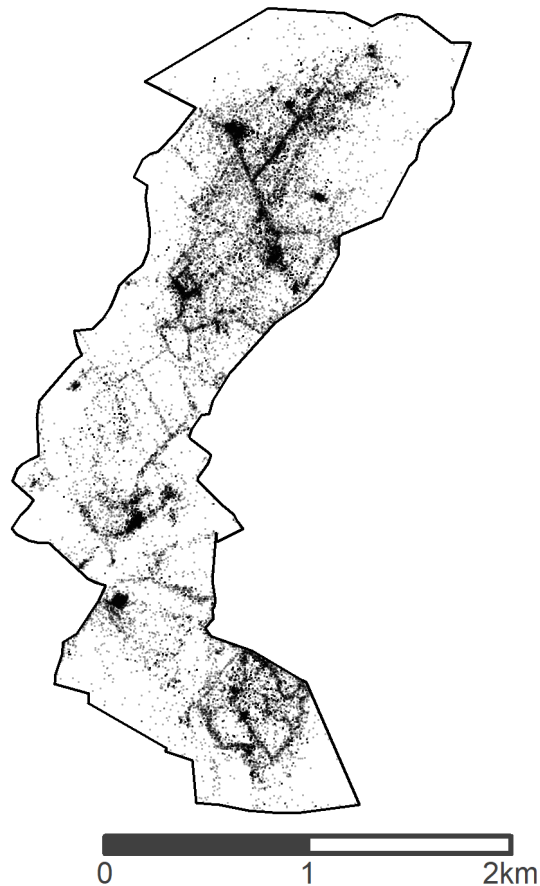
## Algemene informatie

Naam: Oudenaarde - Bos t'Ename,

Oppervlakte: 379,8 ha

## Waarnemingsdensiteit

In het gebied werden 95413 waarnemingen geregistreerd tijdens de behandelde periode (14 mei 2008 - 1 december 2019). De spreiding van deze waarnemingen is weergegeven op onderstaande figuur, waarbij zwarte punten individuele waarnemingen weergeven in het gebied.



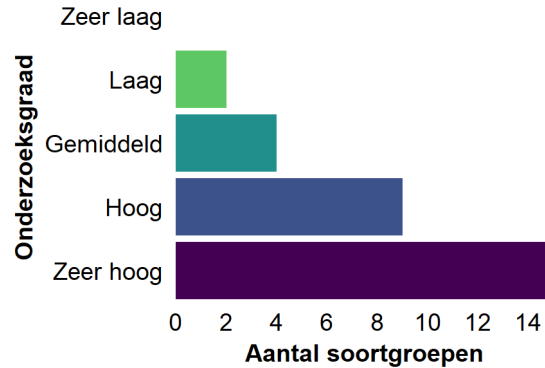
## Habitattypes

Onderstaande tabel geeft de verschillende Europese habitats en de regionaal belangrijke biotopen (rbb) weer die voorkomen binnen het visiegebied, op basis van de Biologische Waarderingskaart (v2018) (De Saeger 2018).

Habitat types	Oppervlakte (ha)	Omschrijving
gh	312,48	Geen Europees habitat of rbb
9130_end	51,83	
91E0_va	12,50	Alluviale bossen met <i>Alnus glutinosa</i> en <i>Fraxinus excelsior</i> (Alno-Padion, <i>Alnion incanae</i> , <i>Salicion albae</i> ). subtype beekbegeleidend vogelkers-essenbos en essen-iepenbos
rbbhf	1,50	Moerasspirearuigte met graslandkenmerken
6410_mo	0,35	Grasland met <i>Molinia</i> op kalkhoudende, venige of lemige kleibodem ( <i>Molinion caerulea</i> ), subtype blauwgraslanden
6510_hu	0,19	Laaggelegen schraal hooiland ( <i>Alopecurus pratensis</i> , <i>Sanguisorba officinalis</i> ), subtype alanshavergraslanden
rbbkam	0,19	Kamgrasland
91E0_vc	0,15	Alluviale bossen met <i>Alnus glutinosa</i> en <i>Fraxinus excelsior</i> (Alno-Padion, <i>Alnion incanae</i> , <i>Salicion albae</i> ). subtype oudveil-essenbos
rbbbsp	0,14	Doomstruwelen van leemhoudende gronden
rbbssf	0,13	Moerasbos van breedbladige wilgen
6430_bz	0,13	Voedselrijke zoomvormende ruigten van het laagland en van de montane en alpiene zones, subtype nitrofiële boszomen met minder algemene zoomsoorten
6430_hf	0,12	Voedselrijke zoomvormende ruigten van het laagland en van de montane en alpiene zones, subtype moerasspireaverbond
rbbzil	0,12	Zilverschoongrasland

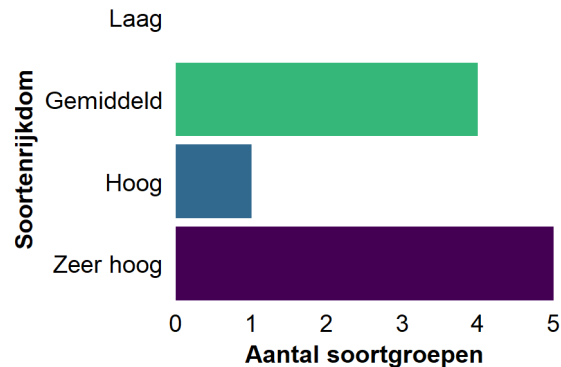
# Waargenomen biodiversiteit in het gebied

## Onderzoeksgraad



Van de 30 geëvalueerde (sub-)soortgroepen zijn er 24 met een hoge tot zeer hoge onderzoekgraad. vogels, zoogdieren, reptielen en amfibieën, dagvlinders, nachtvlinders en micro's, zweefvliegen, libellen, sprinkhanen en krekels, mieren, lieveheersbeestjes, wantsen en cicaden, pissebedden, planten, paddenstoelen en mossen en korstmossen kennen een zeer hoge onderzoekgraad, en vliegen en muggen, echte langpootmuggen, bijen wespen en mieren, bijen, loopkevers, waterwantsen, overige geleedpotigen, weekdieren en overige ongewervelden kennen een hoge onderzoekgraad.

## Soortenrijkdom



Van de 10 groepen met een zeer hoge onderzoekgraad die konden geëvalueerd worden, hebben zoogdieren, dagvlinders, nachtvlinders en micro's, lieveheersbeestjes en planten een zeer hoge soortenrijkdom en pissebedden een hoge soortenrijkdom, in vergelijking met het gemiddelde Vlaamse Natuurpuntgebied.

Soortgroep	Aantal waarnemingen	Onderzoeksgraad	Aantal soorten	% soorten Vlaanderen	Soortenrijkdom
<b>Vogels</b>	12625	Zeer hoog	149	33.6	Gemiddeld
<b>Zoogdieren</b>	1425	Zeer hoog	32	40.0	Zeer hoog
<b>Reptielen en amfibieën</b>	546	Zeer hoog	8	28.6	Gemiddeld
<b>Vissen</b>	30	Gemiddeld	5	10.0	
<b>Dagvlinders</b>	5610	Zeer hoog	38	52.1	Zeer hoog
<b>Nachtvlinders en micro's</b>	23658	Zeer hoog	947	47.6	Zeer hoog
<b>Vliegen en Muggen</b>	3360	Hoog	658	32.3	
> Zweefvliegen	1188	Zeer hoog	130	46.9	NA
> Echte lanaboottmuaen	354	Hoog	66	40.5	
<b>Libellen</b>	556	Zeer hoog	27	40.3	Gemiddeld
<b>Sprinkhanen en krekels</b>	309	Zeer hoog	13	28.9	Gemiddeld
<b>Bijen wespen en mieren</b>	1962	Hoog	381	32.8	
> Mieren	154	Zeer hoog	12	22.6	NA
> Bijen	805	Hoog	125	43.4	
> Graafwespen	223	Gemiddeld	62	45.6	
<b>Kevers</b>	9804	Gemiddeld	1579	59.5	
> Lieveheersbeestjes	532	Zeer hoog	33	62.3	Zeer hoog
> Loopkevers	1385	Hoog	151	48.4	
<b>Wantsen en Cicaden</b>	2211	Zeer hoog	392	38.9	NA
> Waterwantsen	98	Hoog	24	42.1	
<b>Overige insecten</b>	460	Laag	135	38.5	
<b>Overige geleedpotiaen</b>	1898	Hoog	340	32.5	
> Spinnen	1174	Gemiddeld	205	43.1	
> Pissebedden	131	Zeer hoog	12	35.3	Hoog
<b>Weekdieren</b>	521	Hoog	65	17.8	
<b>Overige ongewervelden</b>	47	Hoog	16	4.0	
<b>Planten</b>	16540	Zeer hoog	571	33.9	Zeer hoog

Soortgroep	Aantal waarnemingen	Onderzoeksgraad	Aantal soorten	% soorten Vlaanderen	Soortenrijkdom
Paddenstoelen	10060	Zeer hoog	1356	32.3	NA
Mossen en korstmossen	2347	Zeer hoog	NA	NA	NA
Algen, wieren en éencelligen	114	Laag	NA	NA	
<b>Totaal</b>	<b>94083</b>		<b>7128</b>		

## Toelichting bij de tabel

**Soortgroep.** Bij de indeling in soortgroepen bestaat de groep *overige insecten* uit onder meer: alle netvleugeligen, steenvliegen, haften, luizen en schorpioenvliegen. *Overige geleedpotigen* bestaan onder meer uit alle spinnen, mijten, hooiwagens, duizendpoten, miljoenpoten, pissebedden, kakkerlakken, oorwormen, weinigpotigen, vlokreeften en kreeftachtigen. De *weekdieren* en *overige ongewervelden* bestaan uit onder meer alle kwalen, inktvissen, slakken, ringwormen, snoerwormen en wormachtigen zoals bloedzuigers. Zeezoogdieren zijn te vinden onder zoogdieren. Voor vogels werden enkel deze geteld die niet als overvliegend werden ingegeven. Veel deelgroepen behoren tot grotere soortgroepen in waarnemingen.be maar worden vaak apart onderzocht. De deelgroepen die het meest courant bekeken worden en/of waarvan een rode lijst beschikbaar is worden onder de soortgroep nog eens apart weergegeven.

**Aantal waarnemingen.** Het aantal verschillende records in waarnemingen.be voor de betreffende soortgroep. Enkel waarnemingen sinds de opstart van waarnemingen.be (14 mei 2008) werden meegenomen, dus het gaat om de recente onderzoeksgraad/soortenrijkdom.

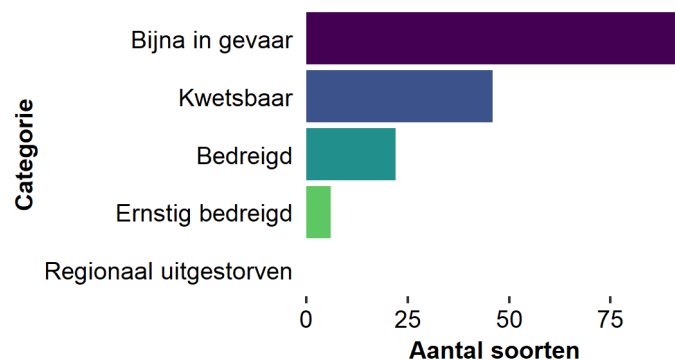
**Onderzoeksgraad.** Deze parameter is voor elke soortgroep afgeleid uit een grafiek van het aantal waarnemingen versus het aantal waargenomen soorten. Hieruit wordt het gemiddeld aantal waarnemingen afgeleid dat nodig is om een bepaald percentage van het gemiddelde totaal aantal soorten in een gebied te bereiken. "Zeer laag" betekent een aantal waarnemingen waarmee gemiddeld <20% van de soortenrijkdom van de soortgroep in een gebied wordt aangetroffen, "laag" 21-40%, "gemiddeld" 41-60%, "hoog" 61-80%, "zeer hoog" >81%.

**Aantal soorten.** Aantal verschillende soorten. Exoten werden niet meegerekend, behalve sinds lang genaturaliseerde.

**Aandeel soorten Vlaanderen.** Het aandeel van de soorten in het gebied in vergelijking met het totale soorten aantal in Vlaanderen, berekend op basis van het aantal waargenomen soorten in waarnemingen.be (tot eind oktober 2018).

**Soortenrijkdom.** Inschatting van de soortenrijkdom in verhouding tot de verwachte soortenrijkdom in Vlaanderen. Wordt enkel ingeschat indien de onderzoeksgraad zeer hoog is. "NA" betekent dat er nog niet voldoende natuurgebieden met hoge onderzoeksgraad in de waarnemingen.be databank zitten om in te schatten hoe hoog de soortenrijkdom van het betreffende natuurgebied is in vergelijking met andere natuurgebieden.

## Beheerrelevante soorten – Rode Lijsten



Wat beheerrelevante soorten betreft staan 167 van de waargenomen soorten op een Vlaamse Rode Lijst, waarvan 74 in de categorie Kwetsbaar of hoger. 18 van deze soorten zijn zogenaamde verantwoordelijkheidssoorten van Natuurpunt (minstens 25% van alle gekende hectare hokken in Vlaanderen liggen in Natuurpunt gebied).

Van soorten die slechts één of twee keer gezien zijn, zoals Huismus, Patrijs, Fluitier, Boommarter, Gevlekte witsnuitlibel, Beekoeverlibel, Valse kamille, Gevlekte orchis s.s., Gezoomd Aloëmos, Moerasbuidelmos, Boslippenmos, Leemgreppelmos, Hakig Greppelmos, Hakig Greppelmos var. schreberiana, Ongenerfd Eendagsmos var. minutissimum, Klein Tuitmos, Gewoon Knikkertjesmos, Vals Kortsteeltje, Violet Landvorkje, Gewoon Vliesjesmos, Acupalpus exiguus, Bembidion milleri, Bembidion semipunctatum, Calodromius bifasciatus, Dyschirius intermedius, Harpalus smaragdinus, Dertienstippelig lieveheersbeestje, Laemostenus terricola, Paratachys bistriatus, Porotachys bisulcatus en Stenolophus skrimshiranus, kan het (indien niet gekend) interessant zijn om gericht na te gaan of op te volgen of het een mogelijk verkeerde determinatie, een incidenteel exemplaar, een kortstondige en ondertussen verdwenen of nog steeds aanwezige populatie betreft. Dat geldt overigens ook voor de andere hieronder behandelde categorieën van beheerrelevante soorten.

Rode Lijstcategorie	Soortgroep	Naam NI	Naam Lat	Verantwoordelijkheidssoort	Aantal waarnemingen	Aantal data	Maximum aantal
Ernstig bedreigd	Broedvogels	Kwartelkoning	<i>Crex crex</i>	Ja	14	5	1
Ernstig bedreigd	Broedvogels	Zomertortel	<i>Streptopelia turtur</i>		3	3	1
Ernstig bedreigd	Zoogdieren	Boommarter	<i>Martes martes</i>		1	1	1
Ernstig bedreigd	Dagvlinders	Rouwmantel	<i>Nymphalis antiopa</i>		3	3	2
Ernstig bedreigd	Dagvlinders	Grote vos	<i>Nymphalis polychloros</i>		8	4	1
Ernstig bedreigd	Libellen	Gevlekte witsnuitlibel	<i>Leucorrhinia pectoralis</i>	Ja	1	1	1
Bedreigd	Broedvogels	Wielewaal	<i>Oriolus oriolus</i>		11	9	1

Rode Lijstcategorie	Soortgroep	Naam NI	Naam Lat	Verantwoordelijk heidssoort	Aantal waarnemingen	Aantal data	Maximum aantal
Bedreigd	Broedvogels	Patrijs	<i>Perdix perdix</i>		2	2	2
Bedreigd	Broedvogels	Matkop	<i>Poecile montanus</i>		20	18	3
Bedreigd	Broedvogels	Kievit	<i>Vanellus vanellus</i>		4	4	1
Bedreigd	Dagvlinders	Grote weerschijnvlinder	<i>Apatura iris</i>		19	15	2
Bedreigd	Kevers	Asaphidion pallipes	<i>Asaphidion pallipes</i>		3	3	1
Bedreigd	Kevers	Bembidion semipunctatum	<i>Bembidion semipunctatum</i>		2	2	1
Bedreigd	Kevers	Calodromius bifasciatus	<i>Calodromius bifasciatus</i>		1	1	1
Bedreigd	Kevers	Paratachys bistriatus	<i>Paratachys bistriatus</i>		1	1	2
Bedreigd	Kevers	Porotachys bisulcatus	<i>Porotachys bisulcatus</i>		1	1	1
Bedreigd	Planten	Geschubde mannetiesvaren	<i>Dryopteris affinis</i>		4	3	1
Bedreigd	Planten		<i>Dryopteris affinis subsp. borrieri</i>		2	1	1
Bedreigd	Planten	Bokkenorchis	<i>Himantoglossum hircinum</i>		24	20	16
Bedreigd	Planten	Bergnachtorchis	<i>Platanthera chlorantha</i>	Ja	18	15	2
Bedreigd	Mossen en	Lippenmos	<i>Chiloscyphus polyanthos</i>		3	2	1
Bedreigd	Mossen en	Boslippenmos	<i>Chiloscyphus polyanthos var.</i>		1	1	1
Bedreigd	Mossen en	Kegelmoss	<i>Conocephalum conicum</i>		5	3	1
Bedreigd	Mossen en	Leemgreppelmoss	<i>Dicranella rufescens</i>		1	1	1
Bedreigd	Mossen en	Ongenerfd Eendaasmoss	<i>Ephemerum serratum</i>		3	2	1
Bedreigd	Mossen en	Ongenerfd Eendaasmoss var.	<i>Ephemerum serratum var.</i>		2	2	1
Bedreigd	Mossen en	Vals Kortsteeltje	<i>Pseudephemerum nitidum</i>		1	1	1
Bedreigd	Mossen en	Gewoon Vliesmoss	<i>Weissia brachycarpa</i>		1	1	1
Kwetsbaar	Broedvogels	Staartmees	<i>Aegithalos caudatus</i>		10	9	2
Kwetsbaar	Broedvogels	Veldleeuwerik	<i>Alauda arvensis</i>		17	16	1
Kwetsbaar	Broedvogels	Kneu	<i>Linaria cannabina</i>		6	6	2
Kwetsbaar	Broedvogels	Nachtegaal	<i>Luscinia megarhynchos</i>		35	30	4
Kwetsbaar	Broedvogels	Huismus	<i>Passer domesticus</i>		1	1	1
Kwetsbaar	Broedvogels	Fluiter	<i>Phylloscopus sibilatrix</i>		1	1	1



Rode Lijstcategorie	Soortgroep	Naam NI	Naam Lat	Verantwoordelijkheidssoort	Aantal waarnemingen	Aantal data	Maximum aantal
Kwetsbaar	Broedvogels	Fitis	<i>Phylloscopus trochilus</i>		17	15	2
Kwetsbaar	Broedvogels	Goudhaan	<i>Regulus regulus</i>		4	4	1
Kwetsbaar	Zoogdiere	Laatvlieger	<i>Eptesicus serotinus</i>		41	27	4
Kwetsbaar	Zoogdiere	Hermelijf	<i>Mustela erminea</i>		6	6	1
Kwetsbaar	Zoogdiere	Bunzing	<i>Mustela putorius</i>		7	6	1
Kwetsbaar	Zoogdiere	Rosse Vleermuis	<i>Nyctalus noctula</i>		43	32	3
Kwetsbaar	Zoogdiere	Dwergspitsmuis	<i>Sorex minutus</i>	Ja	6	6	1
Kwetsbaar	Dagvlinders	Iepenpage	<i>Satyrium w-album</i>		9	6	2
Kwetsbaar	Dagvlinders	Zwartsrietdikkopje	<i>Thymelicus lineola</i>		108	60	100
Kwetsbaar	Dagvlinders	Geelsrietdikkopje	<i>Thymelicus sylvestris</i>		4	4	1
Kwetsbaar	Libellen	Beekoeverlibel	<i>Orthetrum coerulescens</i>	Ja	1	1	1
Kwetsbaar	Kevers	Acupalpus exiguus	<i>Acupalpus exiguus</i>		1	1	1
Kwetsbaar	Kevers	Tweestippelig lieveheersbeestje	<i>Adalia bipunctata</i>		16	15	2
Kwetsbaar	Kevers	Bembidion illigeri	<i>Bembidion illigeri</i>		3	2	1
Kwetsbaar	Kevers	Bembidion milleri	<i>Bembidion milleri</i>		1	1	1
Kwetsbaar	Kevers	Dyschirius intermedius	<i>Dyschirius intermedius</i>		2	2	1
Kwetsbaar	Kevers	Harpalus smaragdinus	<i>Harpalus smaragdinus</i>		2	2	1
Kwetsbaar	Kevers	Dertienstippelig lieveheersbeestje	<i>Hippodamia tredecimpunctata</i>	Ja	2	2	1
Kwetsbaar	Kevers	Laemostenus terricola	<i>Laemostenus terricola</i>		1	1	1
Kwetsbaar	Kevers	Behaard lieveheersbeestje	<i>Platynaspis luteorubra</i>		21	14	3
Kwetsbaar	Kevers	Stenolophus skrimshiranus	<i>Stenolophus skrimshiranus</i>		1	1	1
Kwetsbaar	Wantsen	Zuidelijk Dwerflopertje	<i>Microvelia pyamaea</i>		5	4	9
Kwetsbaar	Planten	Valse kamille	<i>Anthemis arvensis</i>		1	1	1
Kwetsbaar	Planten	Gevlekte orchis	<i>Dactylorhiza maculata</i>	Ja	8	8	500
Kwetsbaar	Planten	Bosorchis	<i>Dactylorhiza maculata subsp.</i>	Ja	130	81	14000
Kwetsbaar	Planten	Gevlekte orchis s.s.	<i>Dactylorhiza maculata subsp.</i>	Ja	1	1	1
Kwetsbaar	Planten	Dicht havikskruid	<i>Hieracium vulgatum</i>		4	4	1

Rode Lijstcategorie	Soortgroep	Naam NI	Naam Lat	Verantwoordelijkheidssoort	Aantal waarnemingen	Aantal data	Maximum aantal
Kwetsbaar	Planten	Grote ratelaar	<i>Rhinanthus anaustifolius</i>	Ja	39	32	10000
Kwetsbaar	Mossen en	Gewoon Aloëmos	<i>Aloina aloides</i>		4	3	1
Kwetsbaar	Mossen en	Gezoomd Aloëmos	<i>Aloina rigida</i>		1	1	1
Kwetsbaar	Mossen en	Moerasbuidelmos	<i>Calypogeia fissa</i>		1	1	1
Kwetsbaar	Mossen en	Hakig Greppelmos	<i>Dicranella schreberiana</i>		2	2	1
Kwetsbaar	Mossen en	Hakig Greppelmos var. schreberiana	<i>Dicranella schreberiana</i> var.		1	1	1
Kwetsbaar	Mossen en	Gewoon Kantmos	<i>Lophocolea bidentata</i>		12	8	1
Kwetsbaar	Mossen en	Klein Tuitmos	<i>Microlejeunea ulicina</i>		2	2	1
Kwetsbaar	Mossen en	Gewoon Plakkaatmos	<i>Pellia epiphylla</i>		5	3	1
Kwetsbaar	Mossen en	Gewoon Knikkertiesmos	<i>Physcomitrium pyriforme</i>		2	2	1
Kwetsbaar	Mossen en	Groot Platmos	<i>Plagiothecium nemorale</i>		3	2	1
Kwetsbaar	Mossen en		<i>Plagiothecium succulentum</i>		1	1	1
Kwetsbaar	Mossen en	Violet Landvorkje	<i>Riccia subbifurca</i>		1	1	1

## Toelichting bij de tabel

**Rode Lijstcategorie.** Een Rode Lijst evalueert het risico van soorten om uit te sterven in het beschouwde gebied, hier Vlaanderen. Soortgroepen waarvoor een Rode Lijst werd opgesteld en die dus hier werden opgenomen zijn broedvogels, saproxyle bladsprietkevers, zoogdieren, waterwantsen, zoetwatervissen, amfibieën en reptielen, dagvlinders, loopkevers, planten, mossen, sprinkhanen en krekels, libellen en lieveheersbeestjes.

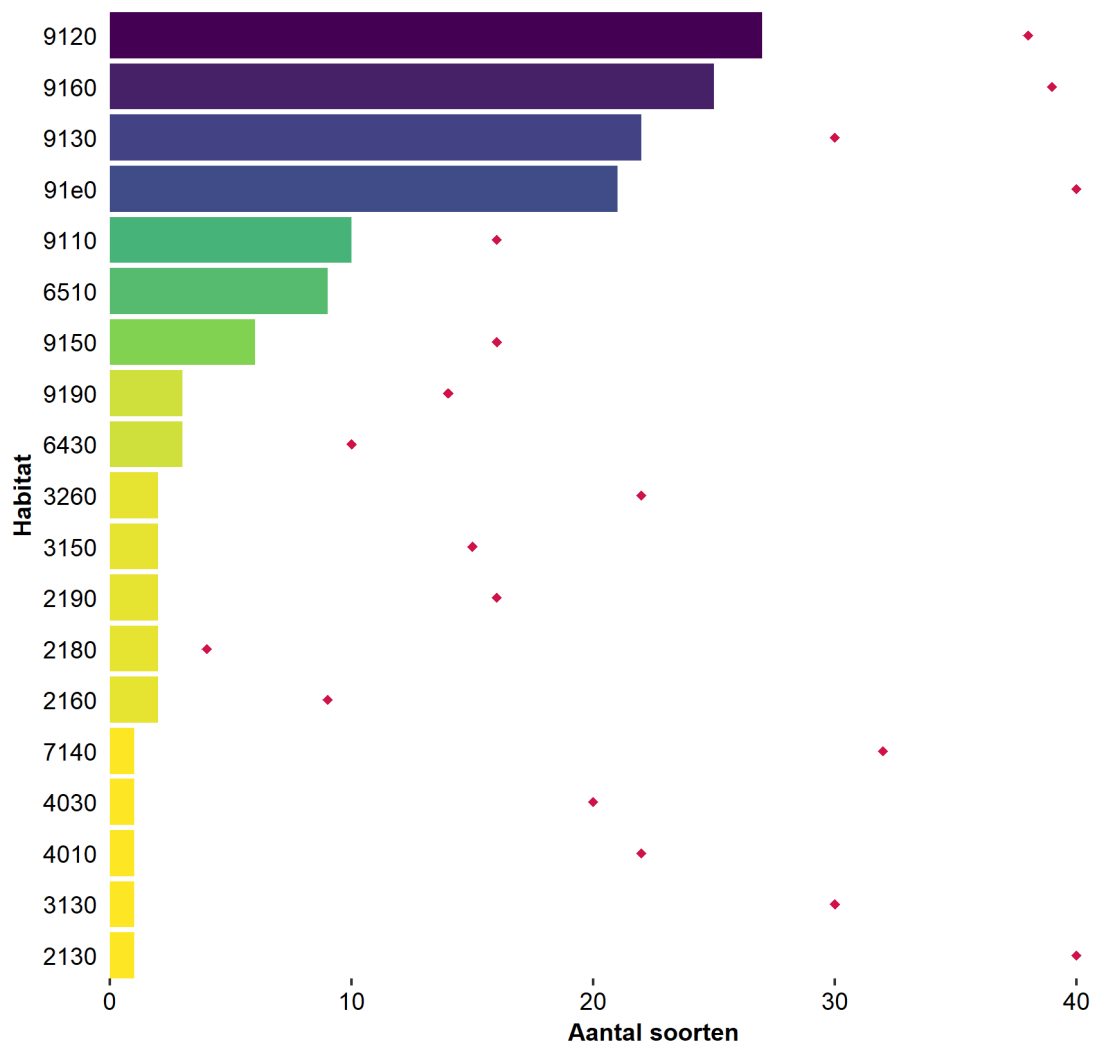
**Soortgroep.** De soortgroep waartoe de soort behoort. Wat betreft de broedvogels zijn enkel waarnemingen meegenomen van vogels met broedindicatie (binnen de SOVON datumgrenzen en met broedcode 1 of hoger).

**Verantwoordelijkheidssoort.** Dit zijn soorten waarvoor Natuurpunt een grote verantwoordelijkheid draagt, aangezien er voor minstens 25% van de kilometerhokken waarin de soort is waargenomen waarnemingen zijn binnen Natuurpunt projectgebied (bron: waarnemingen.be). Enkel goed gekende soortgroepen werden geëvalueerd (dagvlinders, vogels, zoogdieren, libellen, amfibieën en reptielen, sprinkhanen en krekels, planten, macro-nachtvlinders, lieveheersbeestjes), en van deze groepen werden enkel Rode Lijstsoort, Habitat- of Vogelrichtlijnsoorten meegenomen.

**Aantal data.** Geeft het aantal verschillende datums met waarnemingen in het gebied.

**Maximum aantal.** Geeft het maximum aantal dat is ingegeven bij een waarneming in het gebied. Samen met het aantal data bij vogels de broedindicatie geeft dit een eerste idee of de soort zich in het gebied gevestigd heeft.

## Beheerrelevante soorten - Habitattypisch



Er werden 82 typische soorten van de habitats van de Europese Habitatrictlijn waargenomen, waarbij sommige typisch zijn voor meerdere habitats. In de figuur wordt het aantal in het gebied waargenomen soorten weergegeven als kolom, waarbij het rode ruitje het totaal aantal habitattypische soorten weergeeft.

Meer informatie over de habitats en hun kenmerkende soorten is te vinden op [Ecopedia](#).

Habitat	Soortgroep	Naam Lat	Naam NI	Aantal waarnemingen	Aantal data	Maximum aantal
9120	Broedvogels	<i>Accipiter gentilis</i>	Havik	7	7	2
9120	Broedvogels	<i>Dendrocytes medius</i>	Middelste Bonte Specht	1	1	1

Habitat	Soortgroep	Naam Lat	Naam NI	Aantal waarnemingen	Aantal data	Maximum aantal
9120	Broedvogels	<i>Pernis apivorus</i>	Wespendief	7	6	2
9120	Broedvogels	<i>Phylloscopus sibilatrix</i>	Fluiter	1	1	1
9120	Broedvogels	<i>Sitta europaea</i>	Boomklever	14	13	6
9120	Broedvogels	<i>Strix aluco</i>	Bosuil	20	18	5
9120	Reptielen en amfibieën	<i>Anguis fragilis</i>	Hazelworm	37	30	4
9120	Dagvlinders	<i>Argynnis paphia</i>	Keizersmantel	42	32	2
9120	Dagvlinders	<i>Limenitis camilla</i>	Kleine iisvoelvlinder	9	9	2
9120	Planten	<i>Anemone nemorosa</i>	Bosanemoon	169	87	1000
9120	Planten	<i>Convallaria majalis</i>	Lelietje-van-dalen	1	1	1
9120	Planten	<i>Digitalis purpurea</i>	Vingerhoedskruid	4	4	1
9120	Planten	<i>Hypericum humifusum</i>	Liggend hertshooi	3	3	1
9120	Planten	<i>Ilex aquifolium</i>	Hulst	50	39	2
9120	Planten	<i>Lonicera periclymenum</i>	Wilde kamperfoelie	102	72	2
9120	Planten	<i>Luzula multiflora</i>	Veelbloemige veldbies	4	4	1
9120	Planten	<i>Luzula multiflora subsp. multiflora</i>	Veelbloemige veldbies s.s.	3	3	1
9120	Planten	<i>Luzula pilosa</i>	Ruige veldbies	2	2	1
9120	Planten	<i>Milium effusum</i>	Bosgierstgras	3	2	1
9120	Planten	<i>Moehringia trinervia</i>	Drienerfmuur	19	15	1
9120	Planten	<i>Oxalis acetosella</i>	Witte klaverzuring	1	1	1
9120	Planten	<i>Polygonatum multiflorum</i>	Gewone salomonszeel	72	47	13
9120	Planten	<i>Pteridium aquilinum</i>	Adelaarsvaren	9	7	1
9120	Planten	<i>Rubus idaeus</i>	Framboos	6	6	1
9120	Planten	<i>Solidago virgaurea</i>	Echte oudenroede	2	2	2
9120	Planten	<i>Teucrium scorodonia</i>	Valse salie	8	8	1
9120	Planten	<i>Viola riviniana</i>	Bleeksporig bosviooltie	68	46	1000
9160	Broedvogels	<i>Accipiter gentilis</i>	Havik	7	7	2
9160	Broedvogels	<i>Dendrocoptes medius</i>	Middelste Bonte Specht	1	1	1

Habitat	Soortgroep	Naam Lat	Naam NI	Aantal waarnemingen	Aantal data	Maximum aantal
9160	Broedvogels	<i>Pernis apivorus</i>	Wespendief	7	6	2
9160	Broedvogels	<i>Phylloscopus sibilatrix</i>	Fluiter	1	1	1
9160	Broedvogels	<i>Poecile palustris</i>	Glanskop	12	10	2
9160	Broedvogels	<i>Scolopax rusticola</i>	Houtsnip	2	2	1
9160	Broedvogels	<i>Sitta europaea</i>	Boomklever	14	13	6
9160	Broedvogels	<i>Strix aluco</i>	Bosuil	20	18	5
9160	Reptielen en amfibieën	<i>Anguis fragilis</i>	Hazelworm	37	30	4
9160	Dagvlinders	<i>Argynnis paphia</i>	Keizersmantel	42	32	2
9160	Dagvlinders	<i>Limenitis camilla</i>	Kleine iisvoelvlinder	9	9	2
9160	Planten	<i>Adoxa moschatellina</i>	Muskuskruid	24	21	20
9160	Planten	<i>Anemone nemorosa</i>	Bosanemoon	169	87	1000
9160	Planten	<i>Arum maculatum</i>	Gevlekte aronskalk	128	87	100
9160	Planten	<i>Brachypodium sylvaticum</i>	Boskortsteel	62	46	1
9160	Planten	<i>Carex sylvatica</i>	Boszegge	112	66	25
9160	Planten	<i>Circaea lutetiana</i>	Groot heksenkruid	111	65	100
9160	Planten	<i>Luzula pilosa</i>	Ruige veldbies	2	2	1
9160	Planten	<i>Melica uniflora</i>	Eenbloemig parelaras	10	8	50
9160	Planten	<i>Milium effusum</i>	Bosgiertgras	3	2	1
9160	Planten	<i>Oxalis acetosella</i>	Witte klaverzuring	1	1	1
9160	Planten	<i>Potentilla sterilis</i>	Aardbeiganzerik	52	38	3
9160	Planten	<i>Sanicula europaea</i>	Heelkruid	44	30	55
9160	Planten	<i>Viola odorata</i>	Maarts viooltje	16	14	50
9160	Planten	<i>Viola reichenbachiana</i>	Donkersporig bosviooltje	66	54	100
9130	Broedvogels	<i>Accipiter gentilis</i>	Havik	7	7	2
9130	Broedvogels	<i>Dendrocoptes medius</i>	Middelste Bonte Soecht	1	1	1
9130	Broedvogels	<i>Pernis apivorus</i>	Wespendief	7	6	2
9130	Broedvogels	<i>Poecile palustris</i>	Glanskop	12	10	2

Habitat	Soortgroep	Naam Lat	Naam NI	Aantal waarnemingen	Aantal data	Maximum aantal
9130	Broedvogels	<i>Sitta europaea</i>	Boomklever	14	13	6
9130	Broedvogels	<i>Strix aluco</i>	Bosuil	20	18	5
9130	Reptielen en amfibieën	<i>Anguis fragilis</i>	Hazelworm	37	30	4
9130	Dagvlinders	<i>Argynnis paphia</i>	Keizersmantel	42	32	2
9130	Dagvlinders	<i>Limenitis camilla</i>	Kleine iisvoelvlinder	9	9	2
9130	Planten	<i>Allium ursinum</i>	Daslook	35	32	200
9130	Planten	<i>Arum maculatum</i>	Gevlekte aronskalk	128	87	100
9130	Planten	<i>Carex sylvatica</i>	Boszegge	112	66	25
9130	Planten	<i>Hyacinthoides non-scripta</i>	Wilde hyacint	121	71	1000
9130	Planten	<i>Melica uniflora</i>	Eenbloemig parelras	10	8	50
9130	Planten	<i>Mercurialis perennis</i>	Bosbingelkruid	95	60	500000
9130	Planten	<i>Oxalis acetosella</i>	Witte klaverzuring	1	1	1
9130	Planten	<i>Paris quadrifolia</i>	Eenbes	52	37	250
9130	Planten	<i>Potentilla sterilis</i>	Aardbeiganzerik	52	38	3
9130	Planten	<i>Sanicula europaea</i>	Heelkruid	44	30	55
9130	Planten	<i>Tamus communis</i>	Spekwortel	58	41	5
9130	Planten	<i>Vinca minor</i>	Kleine maaddenbalm	85	58	1000
9130	Planten	<i>Viola reichenbachiana</i>	Donkersporig bosviooltie	66	54	100
91e0	Broedvogels	<i>Accipiter gentilis</i>	Havik	7	7	2
91e0	Broedvogels	<i>Dendrocoptes medius</i>	Middelste Bonte Specht	1	1	1
91e0	Broedvogels	<i>Luscinia megarhynchos</i>	Nachtegaal	35	30	4
91e0	Broedvogels	<i>Oriolus oriolus</i>	Wielewaal	11	9	1
91e0	Broedvogels	<i>Pernis apivorus</i>	Wespendief	7	6	2
91e0	Broedvogels	<i>Poecile montanus</i>	Matkop	20	18	3
91e0	Broedvogels	<i>Sitta europaea</i>	Boomklever	14	13	6
91e0	Broedvogels	<i>Strix aluco</i>	Bosuil	20	18	5
91e0	Dagvlinders	<i>Apatura iris</i>	Grote weerschijnvlinder	19	15	2

Habitat	Soortgroep	Naam Lat	Naam NI	Aantal waarnemingen	Aantal data	Maximum aantal
91e0	Dagvlinders	<i>Limenitis camilla</i>	Kleine iisvogelvlinder	9	9	2
91e0	Planten	<i>Allium ursinum</i>	Daslook	35	32	200
91e0	Planten	<i>Cardamine amara</i>	Bittere veldkers	10	9	100
91e0	Planten	<i>Equisetum telmateia</i>	Reuzenpaardenst aart	111	80	500
91e0	Planten	<i>Festuca gigantea</i>	Reuzenzwenkgras	45	40	2
91e0	Planten	<i>Lysimachia nemorum</i>	Boswederik	6	6	10
91e0	Planten	<i>Paris quadrifolia</i>	Eenbes	52	37	250
91e0	Planten	<i>Ribes nigrum</i>	Zwarte bes	13	13	10
91e0	Planten	<i>Rosa arvensis</i>	Bosroos	57	46	1
91e0	Planten	<i>Rumex sanguineus</i>	Bloedzuring	62	38	1
91e0	Planten	<i>Rumex sanguineus var. sanguineus</i>	Bloedzuring var. sanguineus	1	1	1
91e0	Planten	<i>Veronica montana</i>	Bosereprijs	80	57	1
9110	Broedvogels	<i>Accipiter gentilis</i>	Havik	7	7	2
9110	Broedvogels	<i>Dendrocoptes medius</i>	Middelste Bonte Specht	1	1	1
9110	Broedvogels	<i>Pernis apivorus</i>	Wespendief	7	6	2
9110	Broedvogels	<i>Phylloscopus sibilatrix</i>	Fluiter	1	1	1
9110	Broedvogels	<i>Poecile palustris</i>	Glanskop	12	10	2
9110	Broedvogels	<i>Sitta europaea</i>	Boomklever	14	13	6
9110	Broedvogels	<i>Strix aluco</i>	Bosuil	20	18	5
9110	Reptielen en amfibieën	<i>Anguis fragilis</i>	Hazelworm	37	30	4
9110	Dagvlinders	<i>Argynnis paphia</i>	Keizersmantel	42	32	2
9110	Dagvlinders	<i>Limenitis camilla</i>	Kleine iisvogelvlinder	9	9	2
6510	Broedvogels	<i>Coturnix coturnix</i>	Kwartel	1	1	1
6510	Broedvogels	<i>Crex crex</i>	Kwartelkoning	14	5	1
6510	Planten	<i>Allium vineale</i>	Kraailook	13	11	2
6510	Planten	<i>Centaurea jacea</i>	Knoopkruid	49	42	1000
6510	Planten	<i>Crepis biennis</i>	Groot streepzaad	3	3	1



Habitat	Soortgroep	Naam Lat	Naam NI	Aantal waarnemingen	Aantal data	Maximum aantal
6510	Planten	<i>Galium mollugo</i>	Glad walstro	3	3	50
6510	Planten	<i>Lathyrus pratensis</i>	Veldlathyrus	38	33	1
6510	Planten	<i>Leucanthemum vulgare</i>	Gewone margriet	38	35	200
6510	Planten	<i>Pimpinella major</i>	Grote bevernel	6	5	1
9150	Broedvogels	<i>Dendrocytes medius</i>	Middelste Bonte Specht	1	1	1
9150	Broedvogels	<i>Pernis apivorus</i>	Wespendief	7	6	2
9150	Broedvogels	<i>Poecile palustris</i>	Glanskop	12	10	2
9150	Broedvogels	<i>Sitta europaea</i>	Boomklever	14	13	6
9150	Broedvogels	<i>Strix aluco</i>	Bosuif	20	18	5
9150	Reptielen en amfibieën	<i>Anguis fragilis</i>	Hazelworm	37	30	4
9190	Broedvogels	<i>Pernis apivorus</i>	Wespendief	7	6	2
9190	Dagvlinders	<i>Favonius quercus</i>	Eikenpage	11	7	1
9190	Planten	<i>Lonicera periclymenum</i>	Wilde kamperfoelie	102	72	2
6430	Broedvogels	<i>Acrocephalus palustris</i>	Bosrietzanger	21	17	2
6430	Broedvogels	<i>Sylvia communis</i>	Grasmus	45	33	8
6430	Zoogdieren	<i>Micromys minutus</i>	Dwergmuis	10	10	1
3260	Overige insecten	<i>Baetis rhodani</i>	Bleekringbruihoog	2	1	1
3260	Overige insecten	<i>Baetis vernus</i>	Grootoog	1	1	1
3150	Libellen	<i>Leucorrhinia pectoralis</i>	Gevlekte witsnuitlibel	1	1	1
3150	Planten	<i>Lemna trisulca</i>	Puntkroos	1	1	1
2190	Broedvogels	<i>Locustella naevia</i>	Sprinkhaanzanger	6	5	1
2190	Libellen	<i>Coenagrion scitulum</i>	Gaffelwaterjuffer	12	7	6
2180	Broedvogels	<i>Dryobates minor</i>	Kleine Bonte Specht	13	10	3
2180	Broedvogels	<i>Poecile montanus</i>	Matkop	20	18	3
2160	Broedvogels	<i>Luscinia megarhynchos</i>	Nachtegaal	35	30	4
2160	Broedvogels	<i>Sylvia curruca</i>	Braamsluiper	13	12	1
7140	Reptielen en amfibieën	<i>Zootoca vivipara</i>	Levendbarende Haagedis	7	7	1

Habitat	Soortgroep	Naam Lat	Naam NI	Aantal waarnemingen	Aantal data	Maximum aantal
4030	Reptielen en amfibieën	<i>Zootoca vivipara</i>	Levendbarende Haedis	7	7	1
4010	Reptielen en amfibieën	<i>Zootoca vivipara</i>	Levendbarende Haedis	7	7	1
3130	Libellen	<i>Leucorrhinia pectoralis</i>	Gevlekte witsnuitlibel	1	1	1
2130	Dagvlinders	<i>Aricia agestis</i>	Bruin blauwtje	76	59	25

## Toelichting bij de tabel

**Habitat.** Nummer van het Europees beschermde habitat. Aangezien sommige soorten als typisch worden beschouwd voor meerdere habitattypes, zijn deze meerdere keren opgenomen in de tabel. Meer informatie over de habitats en hun kenmerkende soorten is te vinden op [Ecopedia](#).

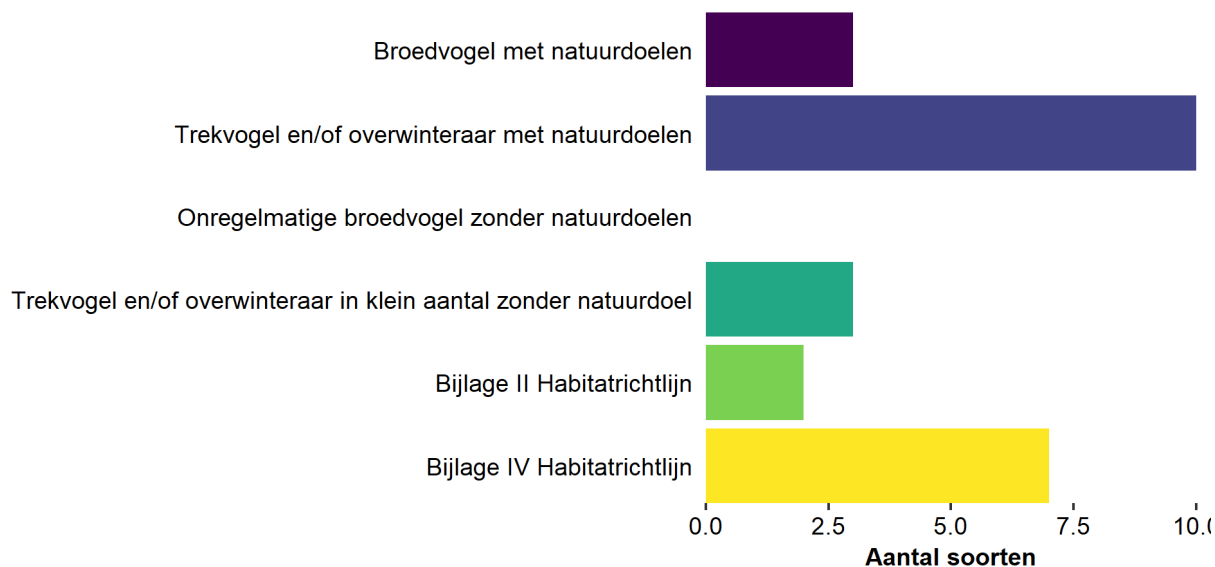
**Soortgroep.** De soortgroep waartoe de soort behoort. Wat betreft de vogels zijn enkel waarnemingen meegenomen van vogels met broedindicatie (binnen de SOVON datumgrenzen en met broedcode 1 of hoger).

**Naam NI.** De Nederlandse naam van de waargenomen soort. Voor een volledig overzicht van de typische soorten van de Europese habitats in Vlaanderen verwijzen we naar De Knijf & Paelinckx (2012 – advies INBO nummer INBO.A.2013.139) en De Knijf et al. (2012 – Natuur.Focus 11 (3): 109-120) voor de fauna en Oosterlinck et al. (2013 – INBO rapport INBO.R.2013.20). Enkel de beter gekende soortgroepen, aangevuld met een paar soortgroepen waarvoor een specialist aanwezig was in het INBO, zijn geëvalueerd in deze rapporten.

**Aantal data.** Geeft het aantal verschillende datums met waarnemingen in het gebied.

**Maximum aantal.** Geeft het maximum aantal dat is ingegeven bij een waarneming in het gebied. Samen met het aantal data bij vogels de broedindicatie geeft dit een eerste idee of de soort zich in het gebied gevestigd heeft.

## Beheerrelevante soorten - Europese Habitat- en Vogelrichtlijn



Van de waargenomen soorten zijn er 24 opgenomen in (de bijlagen van) de Europese Habitat- en Vogelrichtlijn.

Hiertoe behoren 3 broedvogels met natuurdoelen, waarbij 2 soorten die te boek staan als vogel van bossen (Middelste Bonte Specht en Wespendif) en 1 soort die te boek staat als vogel van grasland en akkers (Kwartelkoning). Er zijn 10 vogelsoorten die in de winterperiode behoren tot de categorie trekvogel en/of overwinteraar met natuurdoelen.

Meer informatie over de soorten van de bijlagen van de Habitat- en Vogelrichtlijn wordt gegeven in [Ecopedia](#).

Categorie	Soortgroep	Naam NI	Naam Lat	Verantwoordelijkheidssoort	Aantal waarnemingen	Aantal data	Maximum aantal
Broedvogel met natuurdoelen	Broedvogels	Kwartelkoning	<i>Crex crex</i>	Ja	14	5	1
Broedvogel met natuurdoelen	Broedvogels	Middelste Bonte	<i>Dendrocygna media</i>		1	1	1
Broedvogel met natuurdoelen	Broedvogels	Wespendif	<i>Pernis ptilorhynchus</i>		7	6	2
Trekvogel en/of overwinteraar met natuurdoelen	Wintervogels	Wintertaling	<i>Anas platyrhynchos</i>		1	1	2
Trekvogel en/of overwinteraar met natuurdoelen	Wintervogels	Grauwe Gans	<i>Anser anser</i>		9	8	350
Trekvogel en/of overwinteraar met natuurdoelen	Wintervogels	Grote Zilverreiger	<i>Ardea alba</i>		2	2	1

Categorie	Soortgroep	Naam NI	Naam Lat	Verantwoordelijkheidssoort	Aantal waarnemingen	Aantal data	Maximum aantal
Trekvogel en/of overwintenaar met	Wintervogels	Kokmeeuw	<i>Chroicocephalus</i>		47	44	150
Trekvogel en/of overwintenaar met	Wintervogels	Blauwe Kiekendief	<i>Circus cyaneus</i>		7	7	1
Trekvogel en/of overwintenaar met	Wintervogels	Zilvermeeuw	<i>Larus argentatus</i>		13	10	50
Trekvogel en/of overwintenaar met	Wintervogels	Stormmeeuw	<i>Larus canus</i>		22	22	7
Trekvogel en/of overwintenaar met	Wintervogels	Krakeend	<i>Mareca strepera</i>		2	2	8
Trekvogel en/of overwintenaar met	Wintervogels	Wulp	<i>Numenius arquata</i>		1	1	3
Trekvogel en/of overwintenaar met	Wintervogels	Bergeend	<i>Tadorna tadorna</i>		1	1	1
Trekvogel en/of overwintenaar in klein	Wintervogels	Brandgans	<i>Branta leucopsis</i>		1	1	25
Trekvogel en/of overwintenaar in klein	Wintervogels	Smelleken	<i>Falco columbarius</i>		4	3	1
Trekvogel en/of overwintenaar in klein	Wintervogels	Kraanvogel	<i>Grus grus</i>		3	3	40
Bijlage II Habitatrichtlijn	Nachtvlinders en	Spaanse vlieg	<i>Euplagia quadripunctata</i>		1	1	1
Bijlage II Habitatrichtlijn	Libellen	Gevlekte witsnuitlibel	<i>Leucorrhinus pectoralis</i>	Ja	1	1	1
Bijlage IV Habitatrichtlijn	Zoogdieren	Laatvlieger	<i>Eptesicus serotinus</i>		41	27	4
Bijlage IV Habitatrichtlijn	Zoogdieren	Franjestaart	<i>Myotis nattereri</i>		7	6	1
Bijlage IV Habitatrichtlijn	Zoogdieren	Rosse Vleermuis	<i>Nyctalus noctula</i>		43	32	3
Bijlage IV Habitatrichtlijn	Zoogdieren	Ruige Dweravleer	<i>Pipistrellus nathusii</i>		2	2	1
Bijlage IV Habitatrichtlijn	Zoogdieren	Gewone Dweravleer	<i>Pipistrellus pipistrellus</i>		88	50	10
Bijlage IV Habitatrichtlijn	Zoogdieren	Gewone Grootoorvl	<i>Plecotus auritus</i>		2	2	9
Bijlage IV Habitatrichtlijn	Libellen	Gevlekte witsnuitlibel	<i>Leucorrhinus pectoralis</i>	Ja	1	1	1

## Toelichting bij de tabel

**Categorie.** Meer informatie over de verschillende categorieën en soorten van de (bijlagen van de) Habitat- en Vogelrichtlijn is te vinden op [Ecopedia](#). Soorten die in meer dan één categorie zijn opgenomen staan meer dan éénmaal in de tabel.

**Soortgroep.** De soortgroep waartoe de soort behoort. Vogels zijn opgesplitst in Broedvogels (enkel rekening gehouden met waarnemingen van vogels met broedindicatie – binnen SOVON datumgrenzen en met broedcode 1 of hoger) en wintervogels (waarnemingen in de maanden november-februari, enkel waarnemingen van niet-overvliegende vogels). Soorten die zowel als broed- als wintervogel waargenomen werden staan tweemaal in de tabel. Aangezien trekvogels moeilijk exact te definiëren zijn,

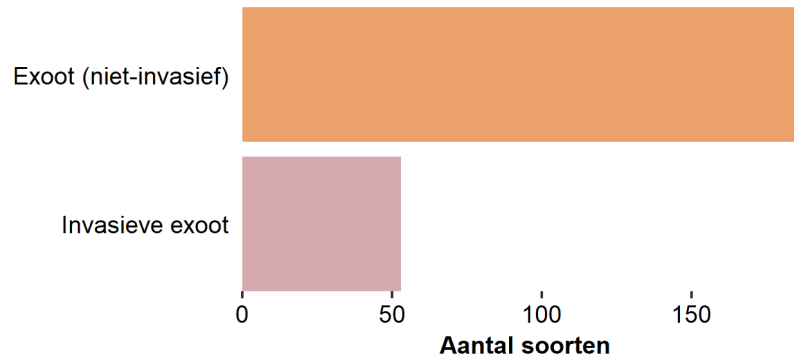
is met deze soorten niet specifiek rekening gehouden. Bemerkt ook dat enkel vogels en zoogdieren goed vertegenwoordigd zijn in de (bijlagen van) Habitat- en Vogelrichtlijn, andere soortgroepen zijn sterk ondervertegenwoordigd of zelfs helemaal niet.

**Verantwoordelijkheidsoort.** Dit zijn soorten waarvoor Natuurpunt een grote verantwoordelijkheid draagt, aangezien er voor minstens 25% van de kilometerhokken waarin de soort is waargenomen waarnemingen zijn binnen Natuurpunt projectgebied (bron: waarnemingen.be). Enkel goed gekende soortgroepen werden geëvalueerd (dagvlinders, vogels, zoogdieren, libellen, amfibieën en reptielen, sprinkhanen en krekels, planten, macro-nachtvlinders, lieveheersbeestjes), en van deze groepen werden enkel Rode Lijstsoort, Habitat- of Vogelrichtlijnsoorten meegenomen.

**Aantal data.** Geeft het aantal verschillende datums met waarnemingen in het gebied.

**Maximum aantal.** Geeft het maximum aantal dat is ingegeven bij een waarneming in het gebied. Samen met het aantal data bij vogels de broedindicatie geeft dit een eerste idee of de soort zich in het gebied gevestigd heeft.

## Beheerrelevante soorten - (Invasieve) exoten



Er werden sinds de opstart van waarnemingen.be 242 soorten (of hybrides van) exoten gemeld, waarvan 53 vermeld worden als (potentieel) invasief. In onderstaande tabel worden alle waargenomen exoten opgelijst.

Soortgroep	Naam NI	Naam Lat	Broedindicatie	Invasieve exoot	Aantal waarnemingen	Aantal data	Maximum aantal
Vogels	Mandarijneend	<i>Aix galericulata</i>	nee	Ja	1	1	2
Vogels	Nijlgans	<i>Alopochen aegyptiaca</i>	ja	Ja	2	2	2
Vogels	Nijlgans	<i>Alopochen aegyptiaca</i>	nee	Ja	35	34	61
Vogels	Grote Canadese Gans	<i>Branta canadensis</i>	nee	Ja	14	14	93
Vogels	Stadsduif	<i>Columba livia forma domestica</i>	nee	Nee	2	2	3
Vogels	Grasparkiet	<i>Melopsittacus undulatus</i>	nee	Nee	1	1	1
Vogels	Valkparkiet	<i>Nymphicus hollandicus</i>	nee	Nee	1	1	1
Vogels	Fazant	<i>Phasianus colchicus</i>	ja	Nee	10	9	5
Vogels	Fazant	<i>Phasianus colchicus</i>	nee	Nee	159	137	14
Vogels	Pennantrosella	<i>Platycercus elegans</i>	nee	Nee	1	1	1
Zoogdiere n	Damhert	<i>Dama dama</i>		Ja	40	36	2
Zoogdiere n	Huiskat	<i>Felis catus</i>		Nee	8	8	1
Zoogdiere n	Konijn	<i>Oryctolagus cuniculus</i>		Nee	82	74	15
Zoogdiere n	Bruine Rat	<i>Rattus norvegicus</i>		Ja	48	47	4
Zoogdiere n	Zwarte Rat	<i>Rattus rattus</i>		Nee	1	1	1
Reptielen en	Levantijnse Meerkikker	<i>Pelophylax cf. bedriagae</i>		Nee	1	1	1

Soortgroep	Naam NI	Naam Lat	Broedindicatie	Invasieve exoot	Aantal waarnemingen	Aantal data	Maximum aantal
Vissen	Giebel	<i>Carassius gibelio</i>		Ja	2	1	2
Vissen	Karper: onbepaald	<i>Cyprinus carpio</i>		Nee	1	1	1
Vissen	Boerenkarper	<i>Cyprinus carpio var 'farmer'</i>		Nee	2	1	1
Vissen	Spiegelkarper	<i>Cyprinus carpio var 'mirror'</i>		Nee	4	2	1
Vissen	Schubkarper	<i>Cyprinus carpio var 'scale'</i>		Nee	3	2	2
Vissen	Blauwband	<i>Pseudorasbora parva</i>		Ja	4	2	5
Nachtvlinders en	Buxusmot	<i>Cydalima perspectalis</i>		Ja	53	44	350
Bijen wespen	Iepen zigzagbladwespe	<i>Aproceros leucopoda</i>		Nee	8	4	2
Bijen wespen	Aziatische Hoornaar	<i>Vespa velutina</i>		Ja	1	1	1
Kevers	Rozemarijngoudhaan	<i>Chrysolina americana</i>		Nee	5	5	10
Kevers		<i>Clambus simsoni</i>		Nee	3	3	1
Kevers	Aziatisch lieveheersbeestie	<i>Harmonia axyridis</i>		Ja	75	61	4000
Kevers	Veelvlekkig Aziatisch lieveheersbeestie	<i>Harmonia axyridis f. axyridis</i>		Ja	1	1	1
Kevers	Viervlekkig Aziatisch lieveheersbeestie	<i>Harmonia axyridis f. spectabilis</i>		Ja	5	5	1
Kevers	Veelstippig Aziatisch lieveheersbeestie	<i>Harmonia axyridis f. succinea</i>		Ja	6	5	3
Kevers	Coloradokever	<i>Leptinotarsa decemlineata</i>		Nee	7	6	2
Kevers		<i>Oligota parva</i>		Nee	3	3	1
Kevers		<i>Philonthus rectangulus</i>		Nee	1	1	1
Kevers		<i>Trichiusa immigrata</i>		Nee	1	1	1
Wantsen en		<i>Leptoglossus occidentalis</i>		Nee	11	11	2
Wantsen en		<i>Orientus ishidae</i>		Nee	1	1	1
Overige insecten	Zilvervisje	<i>Lepisma saccharina</i>		Nee	1	1	1
Overige aeleedboten	Drielobbige Amerikaanse	<i>Mermessus trilobatus</i>		Nee	5	4	1
Overige aeleedboten	Proasellus meridianus	<i>Proasellus meridianus</i>		Nee	1	1	1
Overige aeleedboten	Spinduizendpoot	<i>Scutigera coleoptrata</i>		Nee	1	1	1
Weekdieren	Spaanse wegslak	<i>Arion (Arion) vulgaris</i>		Nee	8	5	50
Weekdieren	Wormnaaktslak	<i>Boettgerilla pallens</i>		Nee	2	2	1

Soortgroep	Naam NI	Naam Lat	Broedindicatie	Invasieve exoot	Aantal waarnemingen	Aantal data	Maximum aantal
Weekdiere n	Zwervende akkerslak	<i>Deroceras (Deroceras) invadens</i>		Nee	4	4	4
Weekdiere n	Gekielde loofslak	<i>Hygromia cinctella</i>		Nee	2	2	1
Weekdiere n	Spaanse aardslak	<i>Lehmannia valentiana</i>		Nee	1	1	1
Weekdiere n	Duintolletje	<i>Paralaoma servilis</i>		Nee	1	1	1
Weekdiere n	Puntige blaashoren	<i>Physella acuta</i>		Nee	2	2	1
Weekdiere n	Jenkins' waterhorentie	<i>Potamopyrgus antipodarum</i>		Nee	2	2	2
Planten	Witte paardenkastanie	<i>Aesculus hippocastanum</i>		Nee	13	12	1
Planten	Fraaie vrouwenmantel	<i>Alchemilla mollis</i>		Nee	1	1	1
Planten	Bieslook	<i>Allium schoenoprasum</i>		Nee	1	1	1
Planten	Hartbladige els	<i>Alnus cordata</i>		Nee	2	2	1
Planten	Witte els	<i>Alnus incana</i>		Nee	17	17	1
Planten	Alsemambrosia	<i>Ambrosia artemisiifolia</i>		Ja	4	4	2
Planten	Amerikaans krentenboompe	<i>Amelanchier lamarckii</i>		Ja	2	2	1
Planten	Oosterse anemoon	<i>Anemone blanda</i>		Nee	1	1	1
Planten	Grote engelwortel	<i>Angelica archangelica</i>		Nee	1	1	1
Planten	Italiaanse aronskelk	<i>Arum italicum</i>		Nee	15	14	6
Planten	Smalle aster	<i>Aster lanceolatus</i>		Ja	4	4	1
Planten	Nieuw-Nederlandse aster	<i>Aster novi-belgii</i>		Ja	1	1	1
Planten	Wilgaster	<i>Aster x salignus (A. lanceolatus x novi-belgii)</i>		Ja	1	1	1
Planten	Herfstaster	<i>Aster x versicolor (A. laevis x novi-belgii)</i>		Nee	1	1	1
Planten	Tuinmelde	<i>Atriplex hortensis</i>		Nee	1	1	1
Planten	Haver	<i>Avena sativa</i>		Nee	2	2	1
Planten	Mahonie	<i>Berberis aquifolium</i>		Ja	2	2	1
Planten	Japane berberis	<i>Berberis thunbergii</i>		Nee	1	1	1
Planten	Zwart tandzaad	<i>Bidens frondosa</i>		Ja	1	1	1
Planten	Bernagie	<i>Borago officinalis</i>		Nee	6	5	6
Planten	Koolzaad	<i>Brassica napus</i>		Nee	4	4	1
Planten	Kool (cultivar)	<i>Brassica oleracea (cultivar)</i>		Nee	1	1	1



Soortgroep	Naam NI	Naam Lat	Broedindicatie	Invasieve exoot	Aantal waarnemingen	Aantal data	Maximum aantal
Planten	Raapzaad	<i>Brassica rapa</i>		Nee	3	3	1
Planten	Vlinderstruik	<i>Buddleja davidii</i>		Ja	15	13	2
Planten	Eenbloemige veldkers	<i>Cardamine corymbosa</i>		Nee	6	5	10
Planten		<i>Cardaria draba</i>		Nee	9	8	250
Planten	Tamme kastanje	<i>Castanea sativa</i>		Nee	68	50	5
Planten	Marjoleinbekje	<i>Chaenorhinum origanifolium</i>		Nee	1	1	1
Planten	Canadese fijnstraal	<i>Conyza canadensis</i>		Ja	27	23	50
Planten	Hoge fijnstraal	<i>Conyza sumatrensis</i>		Nee	4	4	1
Planten	Witte kornoelje	<i>Cornus alba</i>		Nee	3	3	1
Planten	Oosterse kornoelje	<i>Cornus sanguinea subsp. australis</i>		Nee	4	3	1
Planten	Canadese kornoelje	<i>Cornus sericea s.l.</i>		Ja	9	9	1
Planten	Kleine varkenskers	<i>Coronopus didymus</i>		Nee	18	15	1
Planten	Grote boocotoneaster	<i>Cotoneaster bullatus</i>		Nee	2	2	1
Planten		<i>Cotoneaster dammeri</i>		Nee	2	2	1
Planten		<i>Cotoneaster dielsianus</i>		Nee	2	2	1
Planten		<i>Cotoneaster hjelmqvistii</i>		Nee	6	6	20
Planten	Vlakke dwergmispel	<i>Cotoneaster horizontalis</i>		Ja	11	9	5
Planten	Rimpelige cotoneaster	<i>Cotoneaster rehderi</i>		Nee	2	2	1
Planten	Wilgbladige cotoneaster	<i>Cotoneaster salicifolius</i>		Nee	2	2	1
Planten	Muurleeuwenbek	<i>Cymbalaria muralis</i>		Nee	9	8	1
Planten	Doornappel	<i>Datura stramonium</i>		Nee	10	10	100
Planten	Roze deutzia	<i>Deutzia scabra</i>		Nee	3	3	1
Planten	Harig vingergras	<i>Digitaria sanguinalis</i>		Nee	7	7	1
Planten		<i>Duchesnea indica</i>		Ja	2	2	1
Planten	Europese hanenpoot	<i>Echinochloa crus-galli</i>		Nee	22	20	1
Planten	Beklierde basterdwederik	<i>Epilobium ciliatum</i>		Ja	31	23	1
Planten	Straatliefdegras	<i>Eragrostis pilosa s.l.</i>		Nee	1	1	1

Soortgroep	Naam NI	Naam Lat	Broedindicatie	Invasieve exoot	Aantal waarnemingen	Aantal data	Maximum aantal
Planten	Zomerfijnstraal	<i>Erigeron annuus</i>		Nee	2	2	1
Planten	Kruisbladige wolfsmelk	<i>Euphorbia lathyris</i>		Nee	6	5	1
Planten	Boekweit	<i>Fagopyrum esculentum</i>		Nee	1	1	1
Planten		<i>Fallopia aubertii</i>		Ja	2	2	1
Planten	Chinese bruidssluier	<i>Fallopia baldschuanica</i>		Nee	1	1	1
Planten	Japane duizendknoop	<i>Fallopia japonica</i>		Ja	7	7	1
Planten	Venkel	<i>Foeniculum vulgare</i>		Nee	3	3	1
Planten	Recht Chinees klokje x Hangend Chinees	<i>Forsythia x intermedia (F. suspensa x viridissima)</i>		Nee	1	1	1
Planten	Gewoon sneeuwklókje	<i>Galanthus nivalis</i>		Nee	30	26	100
Planten	Kaal knopkruid	<i>Galinsoga parviflora</i>		Nee	2	2	1
Planten	Harig knopkruid	<i>Galinsoga quadriradiata</i>		Nee	17	15	100
Planten	Roze ooievaarsbek	<i>Geranium endressii</i>		Nee	1	1	20
Planten	Rotsooievaarsbek	<i>Geranium macrorrhizum</i>		Nee	2	2	10
Planten	Donkere ooievaarsbek	<i>Geranium phaeum</i>		Nee	19	14	100
Planten	Bermooievaarsbek	<i>Geranium pyrenaicum</i>		Nee	1	1	1
Planten	Groot nagelkruid	<i>Geum macrophyllum</i>		Nee	6	2	1
Planten		<i>Helleborus orientalis</i>		Nee	1	1	1
Planten	Bruine daglelie	<i>Hemerocallis fulva</i>		Nee	2	2	1
Planten	Reuzenberenklauw	<i>Heracleum mantegazzianum</i>		Ja	18	16	1
Planten	Damastbloem	<i>Hesperis matronalis</i>		Nee	6	6	1
Planten	Oranje havikskruid	<i>Hieracium aurantiacum</i>		Nee	33	32	500
Planten	Spaanse hyacint	<i>Hyacinthoides hispanica</i>		Ja	2	2	1
Planten	Wilde hyacint x Spaanse hyacint	<i>Hyacinthoides x massartiana (H. non-</i>		Nee	1	1	1
Planten	Hyacint	<i>Hyacinthus orientalis</i>		Nee	1	1	1
Planten		<i>Ilex x altaclerensis (I. aquifolium x perado)</i>		Nee	6	5	1
Planten	Reuzenbalsemien	<i>Impatiens glandulifera</i>		Ja	2	2	1
Planten	Griekse alant	<i>Inula helenium</i>		Nee	1	1	1

Soortgroep	Naam NI	Naam Lat	Broedindicatie	Invasieve exoot	Aantal waarnemingen	Aantal data	Maximum aantal
Planten	Trosalant	<i>Inula racemosa</i>		Nee	1	1	1
Planten	Stinkende lis	<i>Iris foetidissima</i>		Nee	1	1	1
Planten	Okkernoot	<i>Juglans regia</i>		Nee	53	42	10
Planten	Tengere rus	<i>Juncus tenuis</i>		Nee	2	2	1
Planten	Goudenregen	<i>Laburnum anagyroides</i>		Nee	2	1	1
Planten	Bonte gele dovenetel	<i>Lamium galeobdolon subsp. argentatum</i>		Nee	8	8	1
Planten		<i>Lamium galeobdolon subsp. argentatum</i>		Ja	8	8	1
Planten	Stekelzaad	<i>Lappula squarrosa</i>		Nee	3	3	1
Planten	Europese lork	<i>Larix decidua</i>		Nee	2	2	1
Planten	Brede lathyrus	<i>Lathyrus latifolius</i>		Nee	2	2	1
Planten	Dwergkroos	<i>Lemna minuta</i>		Ja	3	2	1
Planten		<i>Lepidium didymum</i>		Nee	5	5	1
Planten	Pijlkruidkers	<i>Lepidium draba</i>		Nee	21	17	100
Planten	Lavas	<i>Levisticum officinale</i>		Nee	1	1	1
Planten	Fazantenbes	<i>Leycesteria formosa</i>		Nee	2	2	1
Planten	Haagliguster	<i>Ligustrum ovalifolium</i>		Nee	5	5	1
Planten		<i>Linum grandiflorum</i>		Nee	1	1	2
Planten	Vlas	<i>Linum usitatissimum</i>		Nee	3	3	1
Planten	Italiaans raaigras	<i>Lolium multiflorum</i>		Nee	19	16	1
Planten	Japanse kamperfoelie	<i>Lonicera japonica</i>		Ja	2	2	1
Planten		<i>Lonicera nitida</i>		Nee	7	7	1
Planten	Tuinjudaspenning	<i>Lunaria annua</i>		Nee	1	1	1
Planten	Puntwederik	<i>Lysimachia punctata</i>		Nee	1	1	1
Planten	Eetappel	<i>Malus sylvestris subsp. mitis</i>		Nee	15	13	1
Planten	Schijfkamille	<i>Matricaria discoidea</i>		Nee	24	19	1
Planten	Luzerne	<i>Medicago sativa</i>		Nee	2	2	1
Planten	Witte honingklaver	<i>Melilotus albus</i>		Nee	16	16	50

Soortgroep	Naam NI	Naam Lat	Broedindicatie	Invasieve exoot	Aantal waarnemingen	Aantal data	Maximum aantal
Planten	Citroengele honingklaver	<i>Melilotus officinalis</i>		Nee	3	3	1
Planten	Citroenmelisse	<i>Melissa officinalis</i>		Nee	7	6	1
Planten	Mispel	<i>Mespilus germanica</i>		Nee	10	10	8
Planten	Klein prachtriet	<i>Miscanthus sinensis</i>		Nee	1	1	1
Planten	Trompetnarcis	<i>Narcissus pseudonarcissus subsp.</i>		Nee	4	4	1
Planten	Middelste teunisbloem	<i>Oenothera biennis</i>		Ja	7	7	60
Planten	Zandteunisbloem	<i>Oenothera deflexa</i>		Ja	6	5	1
Planten	Grote teunisbloem	<i>Oenothera glazioviana</i>		Ja	5	5	1
Planten	Bastaardteunisbloem	<i>Oenothera x fallax (O. biennis x glazioviana)</i>		Ja	1	1	1
Planten	Gewone Vogelmelk subsp. umbellatum	<i>Ornithogalum umbellatum subsp. umbellatum</i>		Nee	1	1	10
Planten	Gehoorde klaverzuring	<i>Oxalis corniculata</i>		Nee	12	9	1
Planten		<i>Oxalis corniculata var. atropurpurea</i>		Nee	1	1	1
Planten	Stijve klaverzuring	<i>Oxalis stricta</i>		Nee	15	15	1
Planten	Draadgierst	<i>Panicum capillare</i>		Nee	2	2	1
Planten	Kale gierst	<i>Panicum dichotomiflorum</i>		Nee	1	1	1
Planten	Pluimgierst	<i>Panicum miliaceum</i>		Nee	2	2	1
Planten	Slaapbol	<i>Papaver somniferum</i>		Nee	2	2	1
Planten	Valse wingerd	<i>Parthenocissus inserta</i>		Ja	1	1	2
Planten	Oosterse wingerd	<i>Parthenocissus tricuspidata</i>		Nee	1	1	1
Planten	Kanariezaad	<i>Phalaris canariensis</i>		Nee	3	3	1
Planten	Welriekende jasmijn	<i>Philadelphus coronarius</i>		Nee	1	1	1
Planten	Kruisjesbloem	<i>Phuopsis stylosa</i>		Nee	3	3	1
Planten	Echte lampionplant	<i>Physalis alkekengi</i>		Nee	1	1	5
Planten	Fijnspar	<i>Picea abies</i>		Nee	9	7	1
Planten	Sitkaspar	<i>Picea sitchensis</i>		Nee	1	1	1
Planten	Plataan	<i>Platanus hispanica</i>		Nee	1	1	1
Planten	Kransgras	<i>Polypogon viridis</i>		Nee	4	4	3

Soortgroep	Naam NI	Naam Lat	Broedindicatie	Invasieve exoot	Aantal waarnemingen	Aantal data	Maximum aantal
Planten	Moerashyacint	<i>Pontederia cordata</i>		Nee	5	5	1
Planten	Witte abeel	<i>Populus alba</i>		Nee	16	12	1
Planten	Italiaanse populier	<i>Populus nigra var. italica</i>		Nee	2	2	2
Planten	Zwarte balsempopulier	<i>Populus trichocarpa</i>		Nee	2	2	1
Planten	Canadapopulier	<i>Populus x canadensis (P. niara x deltoides)</i>		Nee	43	32	1
Planten	Grauwe abeel	<i>Populus x canescens (P. alba x tremula)</i>		Nee	51	42	1
Planten	Postelein	<i>Portulaca oleracea</i>		Nee	1	1	5
Planten	Schijnaardbei	<i>Potentilla indica</i>		Nee	4	3	1
Planten	Kerspruim	<i>Prunus cerasifera</i>		Nee	12	11	1
Planten		<i>Prunus cerasifera var. pissardii</i>		Nee	2	2	1
Planten	Zure kers	<i>Prunus cerasus</i>		Nee	1	1	1
Planten	Pruim	<i>Prunus domestica</i>		Nee	7	6	1
Planten		<i>Prunus domestica subsp. domestica</i>		Nee	1	1	1
Planten	Laurierkers	<i>Prunus laurocerasus</i>		Ja	17	15	1
Planten	Amerikaanse voelkers	<i>Prunus serotina</i>		Ja	23	19	1
Planten	Kroosjes x Sleedoorn	<i>Prunus x fruticans (P. domestica subsp. insititia)</i>		Nee	2	2	1
Planten	Japane bamboe	<i>Pseudosasa japonica</i>		Ja	1	1	1
Planten	Gevlekt longkruid	<i>Pulmonaria officinalis</i>		Nee	38	27	100
Planten	Vuurdoorn	<i>Pyracantha coccinea</i>		Nee	2	2	1
Planten	Peer	<i>Pyrus communis</i>		Nee	2	2	1
Planten	Amerikaanse eik	<i>Quercus rubra</i>		Ja	29	24	3
Planten	Radijs	<i>Raphanus sativus</i>		Nee	2	2	2
Planten	Bolletjesraket	<i>Rapistrum rugosum</i>		Nee	4	2	164
Planten	Azijnboom	<i>Rhus typhina</i>		Ja	6	5	1
Planten	Robinia	<i>Robinia pseudoacacia</i>		Ja	24	20	4
Planten	Veelbloemige roos	<i>Rosa multiflora</i>		Ja	3	3	1
Planten	Rimpelroos	<i>Rosa rugosa</i>		Ja	1	1	1

Soortgroep	Naam NI	Naam Lat	Broedindicatie	Invasieve exoot	Aantal waarnemingen	Aantal data	Maximum aantal
Planten	Dijkviltbraam	<i>Rubus armeniacus</i>		Nee	2	1	1
Planten	Peterseliebraam	<i>Rubus laciniatus</i>		Nee	1	1	1
Planten	Spinaziezuring	<i>Rumex patientia</i>		Nee	5	3	3
Planten	Bloedzuring var. sanguineus	<i>Rumex sanguineus</i> var. <i>sanguineus</i>		Nee	1	1	1
Planten		<i>Salix babylonica</i>		Nee	1	1	1
Planten	Duitse dot	<i>Salix dasyclados</i>		Nee	1	1	1
Planten		<i>Salix x rubens</i> var. <i>hasfordiana</i>		Nee	4	2	1
Planten		<i>Scabiosa lucida</i>		Nee	1	1	1
Planten	Bezemkruid	<i>Senecio inaequidens</i>		Ja	6	5	1
Planten	Chinese naalbaar	<i>Setaria faberi</i>		Nee	1	1	1
Planten	Kransnaalbaar	<i>Setaria verticillata</i>		Nee	2	2	1
Planten	Groene naalbaar	<i>Setaria viridis</i>		Nee	5	5	1
Planten	Witte mosterd	<i>Sinapis alba</i>		Nee	1	1	1
Planten	Tomaat	<i>Solanum lycopersicum</i>		Nee	1	1	1
Planten	Aardappel	<i>Solanum tuberosum</i>		Nee	1	1	1
Planten	Canadese guldenroede	<i>Solidago canadensis</i>		Ja	7	5	50
Planten	Late guldenroede	<i>Solidago gigantea</i>		Ja	36	31	1
Planten	Bastaardspirea	<i>Spiraea x billardii</i> ( <i>S. alba</i> x <i>douglasii</i> )		Ja	1	1	1
Planten	Wollige andoorn	<i>Stachys byzantina</i>		Nee	2	1	1
Planten	Sneeuwbes	<i>Symphoricarpos albus</i>		Nee	5	4	1
Planten	Sering	<i>Syringa vulgaris</i>		Nee	2	2	1
Planten	Moederkruid	<i>Tanacetum parthenium</i>		Nee	7	5	1
Planten	Groot koeienoog	<i>Telekia speciosa</i>		Nee	2	2	20
Planten	Zilverlinde	<i>Tilia tomentosa</i>		Nee	1	1	1
Planten	Basterdklaver	<i>Trifolium hybridum</i>		Nee	6	6	1
Planten	Inkarnaatklaver	<i>Trifolium incarnatum</i>		Nee	1	1	1
Planten	Tarwe	<i>Triticum aestivum</i>		Nee	1	1	1
Planten	Draadereprijs	<i>Veronica filiformis</i>		Nee	1	1	1

Soortgroep	Naam NI	Naam Lat	Broedindicatie	Invasieve exoot	Aantal waarnemingen	Aantal data	Maximum aantal
Planten	Grote ereprijs	<i>Veronica persica</i>		Nee	24	21	1
Planten		<i>Viburnum rhytidophyllum</i>		Nee	2	2	1
Planten	Gele wikke	<i>Vicia lutea</i>		Nee	1	1	1
Planten	Bonte wikke	<i>Vicia villosa</i>		Nee	1	1	1
Planten	Bonte wikke s.s.	<i>Vicia villosa subsp. varia</i>		Nee	1	1	1
Planten	Zachte wikke	<i>Vicia villosa subsp. villosa</i>		Nee	1	1	1
Planten	Maïs	<i>Zea mays</i>		Nee	1	1	1
Paddenstoelen		<i>Chalara fraxinea</i>		Ja	5	3	1
Paddenstoelen	Iepenkogelbuiszwam (lepziekte)	<i>Ophiostoma ulmi</i>		Ja	1	1	1
Mossen	Geelsteeltje	<i>Orthodontium lineare</i>		Nee	4	3	1

## Toelichting bij de tabel

**Broedindicatie.** Geeft bij de soortgroep Vogels aan of er waarnemingen zijn die duiden op (mogelijke) broedgevallen, met name waarnemingen binnen de SOVON datumgrens én met gedrag of kleed dat wijst op een (mogelijk) broedgeval. Bij vogelsoorten waar er zowel waarnemingen zijn mét als zonder broedindicatie worden de waarnemingen van de soort opgesplitst, en staat de soort tweemaal in de tabel.

**Invasieve exoot.** Geeft aan of de soort beschouwd wordt als een invasieve exoot. Deze soorten worden ook in het rood aangeduid. De lijst met invasieve exoten is gebaseerd op <https://ias.biodiversity.be/species/all>, [www.waarnemingen.be/invasive\\_alert\\_view.php](http://www.waarnemingen.be/invasive_alert_view.php) en [www.ecopedia.be/pagina/exoten](http://www.ecopedia.be/pagina/exoten), aangevuld met 6 bijkomende soorten. Op deze webpagina's vind je ook meer uitleg over (invasieve) exoten in het algemeen evenals soortinformatie.

**Aantal data.** Geeft het aantal verschillende datums met waarnemingen in het gebied.

**Maximum aantal.** Geeft het maximum aantal dat is ingegeven bij een waarneming in het gebied. Samen met het aantal data, en bij vogels de broedindicatie, geeft dit een idee of de soort zich in het gebied gevestigd heeft.